

SENSOR	MAN FOLD	VALVE	
OZONE	JOINT	CLAMP	
FLTER	OTHER	DATA	

デジタルパネルメーター DPM

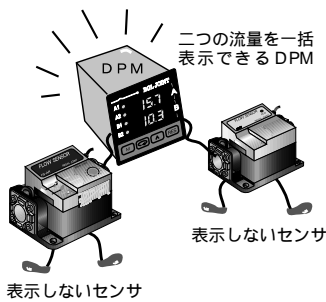
デジタルパネルメーターは、2入力2表示のデジタル表示器で、アラーム出力4段付きの小型サイズです。又、フロント部LED上段はA、下段はBと2段表示を行い設定値の変更や状態確認もパネル面のスイッチで簡単に行うことが出来ます。



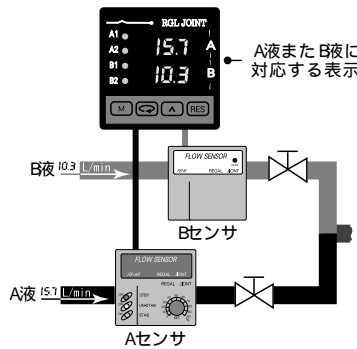
特 長

二つの流量センサを一つの表示器で一括表示できる。

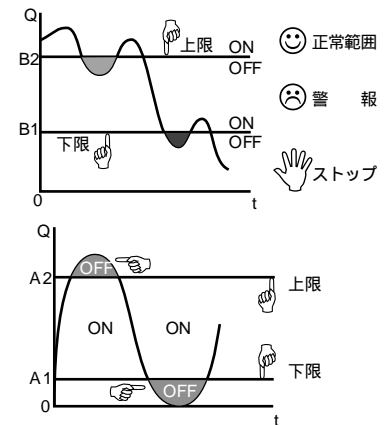
計測側でアナログ信号変換の必要が無く、余分な設計を省略し、低コストを実現。



流量計測部と表示部の分離ができるため、離れた場所で流量の監視が可能。



アラーム設定を上限下限で設定し各々出力する事が可能。



DPMはKSLやPAL FLOW、FS-N、FS-ARに対応できる。

パルス出力が可能な機種全てに対応。

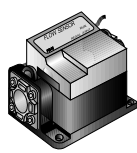
KSLとDPMの組み合わせなら、流量センサを設置してある現場での流量確認と別室での流量確認の両方ができる。

対応のRGL流量センサ機種

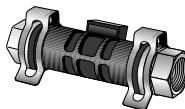
FS-AR



FS-N



PAL FLOW



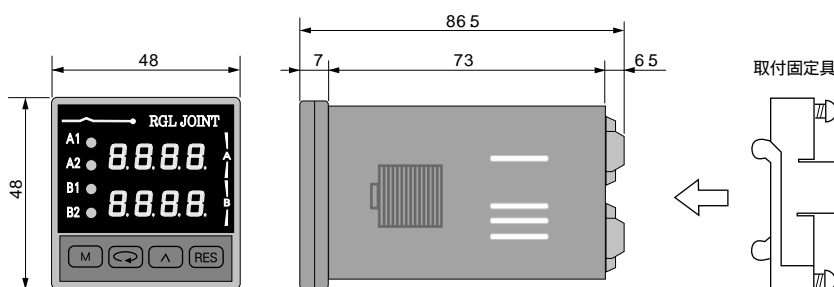
KSL-5L/30LN



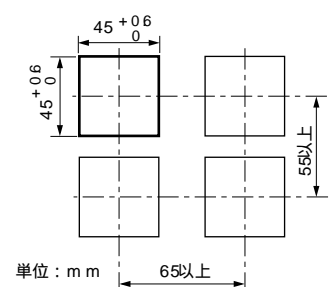
KSL-5L/30L



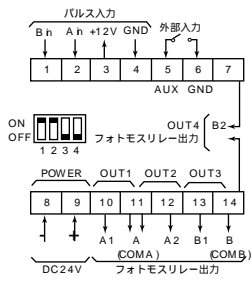
外觀寸法図



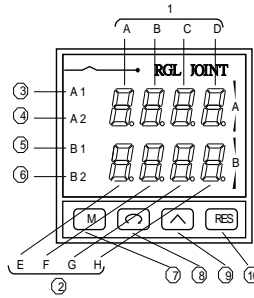
パネルカット寸法図



端子接続図



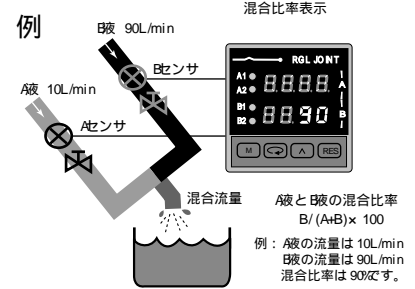
表示操作パネル



配線接続はBT1.25-10-1 (≠7)にて取り合います。

上段表示 (A-D)
下段表示 (E-H)
アラームランプA1
アラームランプA2
アラームランプB1
アラームランプB2
モードキー
ソフトキー
アープキー
リセットキー

オプション



仕様

項目	仕様	項目	仕様		
瞬時表示	計測種類	瞬時流量	アラーム出力		
	計測方式	周期演算方式			
	表示器 (2段表示)	上段表示: 緑色 LED4桁 文字高: 7.0mm 下段表示: 緑色 LED4桁 文字高: 7.0mm			
	小数点以下表示	小数点以下1桁			
	計測単位	L/min			
入センサ	入力信号	NPNオープンコレクタ パルス入力 (M N10mA以上)	その他		
	センサ供給電源	DC+ 12V (± 10%) 150mA MAX(安定化) 出力			
出アラーム	出力端子	A1, A2 (COM A共通) B1, B2 (COM B共通)		アラーム値設定	アラーム値設定モードにより 99.9~ 999.9の範囲で任意に設定
	比較方式	上限・下限より選択設定 (出荷時に設定)		出力方式	フォトモスリレー出力4段 負荷電圧: DC30Vmax 定格負荷電流: 100mAmax
				出力表示	各アラーム出力中、各A1 A2 B1 B2のLEDランプ点灯
			データバックアップ	アラーム設定値をEEPROMに書き込み (書き換え回数10万回以内、10年間保持)	
			電源	DC24V (± 10%)	
			消費電力	約10VA	
			使用温湿度	0~ 50 30~ 80%RH (但し結露しないこと)	
			重量外形寸法	約90g W48x H48x D86.5mm 取付固定具含む)	

注文形式

上段表示 流量センサ 下段表示 流量センサ アラーム比較方式 A1 A2 B1 B2 オプション

DPM — [] — [] — [] [] [] [] [] — []

3N	FS-3N	F S シリーズ
10N	FS-10N	
30N	FS-30N	
3AR	FS-3AR	
10AR	FS-10AR	
30AR	FS-30AR	
P5	PP-5L	パルフロー
P25	PP-25L	
K5	KSL-5L	
K30	KSL-30L	K S L シリーズ
KN5	KSL-5LN	
KN30	KSL-30LN	
S	スペア (未使用)	

オプションについては別途営業までご相談ください

A	計測値 設定値 (出力ON)
B	計測値 設定値 (出力ON)
S	スペア (未使用)

例: DPM — [3N] — [10N] — [A] [B] [A] [B]

当社流量センサをご使用の場合、DPMの注文形式により出荷時に各センサで設定し納品致します。