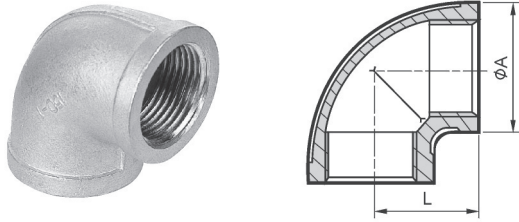


※ 受注生産品になります。詳細はお問い合わせください。

R-1

90°エルボ



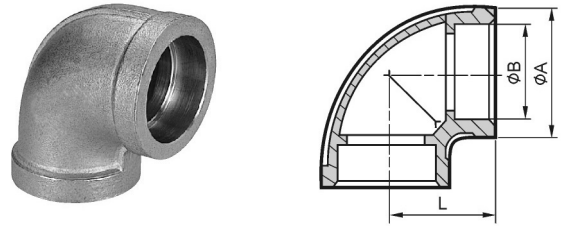
型式:R-1

単位:mm

SIZE	φ A	L
1/8"	17.0	19.0
1/4"	21.3	21.0
3/8"	23.5	21.3
1/2"	29.0	27.0
3/4"	36.0	33.0
1"	43.0	38.0
1-1/4"	52.0	45.0
1-1/2"	58.5	50.0
2"	71.5	57.0

R-1B

溶接用90°エルボ



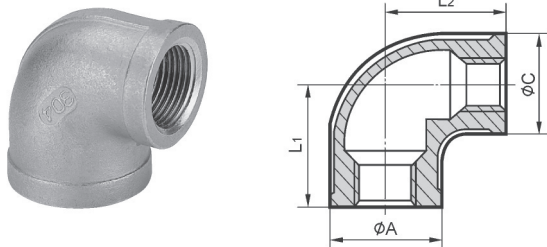
型式:R-1B

単位:mm

SIZE	φ A	φ B	L
※ 1/8"	17.0	11.0	19.0
※ 1/4"	21.3	14.4	21.0
※ 3/8"	23.5	17.8	21.3
※ 1/2"	29.0	22.0	27.0
※ 3/4"	36.0	27.4	33.0
※ 1"	43.0	34.1	38.0
※ 1-1/4"	52.0	42.9	45.0
※ 1-1/2"	58.5	48.9	50.0
※ 2"	71.5	61.4	57.0

R-1A

径違い90°エルボ



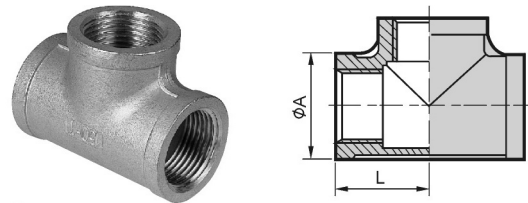
型式:R-1A

単位:mm

SIZE	φ A	φ C	L1	L2
1/4"×1/8"	21.0	17.1	22.3	23.0
3/8"×1/4"	26.0	22.0	20.0	22.0
※ 1/2"×1/4"	30.0	22.0	24.0	24.0
※ 1/2"×3/8"	29.2	25.1	25.7	25.5
3/4"×3/8"	36.0	26.0	28.0	28.0
3/4"×1/2"	36.5	29.0	34.0	28.0
※ 1"×1/2"	43.0	29.3	32.0	34.0
※ 1"×3/4"	44.3	37.0	37.5	33.4
※ 1-1/4"×3/4"	53.0	36.0	38.0	40.0
1-1/4"×1"	53.0	43.2	39.5	40.5
1-1/2"×1"	60.0	44.0	41.5	45.0
※ 1-1/2"×1-1/4"	60.0	53.0	45.0	48.0
※ 2"×1-1/4"	73.0	53.0	48.0	54.0
※ 2"×1-1/2"	73.0	60.0	52.0	55.0

R-2

ティーズ



型式:R-2

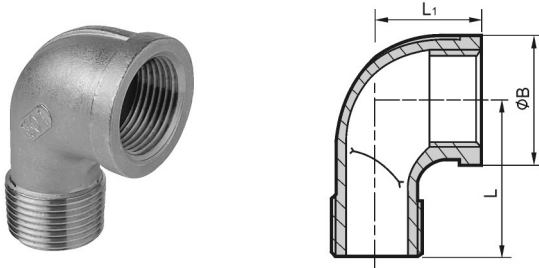
単位:mm

SIZE	φ A	L
1/8"	17.0	19.0
1/4"	21.3	21.0
3/8"	23.5	23.6
1/2"	30.0	28.0
3/4"	35.0	33.0
1"	43.0	38.0
1-1/4"	52.0	45.0
1-1/2"	58.5	50.0
2"	71.5	58.0

※ 受注生産品になります。詳細はお問い合わせください。

R-4

ストリートエルボ

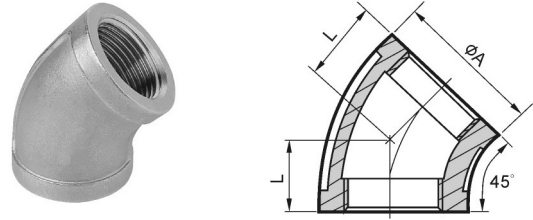


型式:R-4 単位:mm

SIZE	φB	L	L1
1/8"	17.0	25.0	19.0
1/4"	21.0	28.3	21.0
3/8"	25.0	32.0	25.0
1/2"	29.0	42.0	28.0
3/4"	35.0	50.5	33.0
1"	43.0	52.0	39.0
1-1/4"	52.0	60.0	45.0
1-1/2"	58.8	65.0	50.0
2"	71.7	74.0	58.0

R-5

45°エルボ

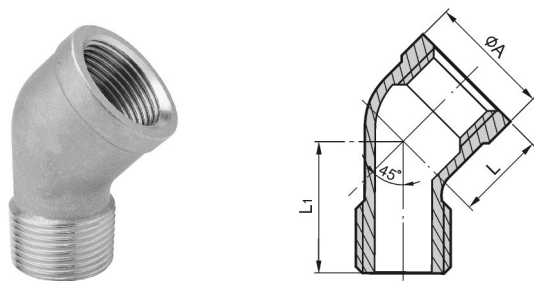


型式:R-5 単位:mm

SIZE	φA	L
※ 1/8"	18.0	18.0
1/4"	21.0	19.4
3/8"	25.0	20.0
1/2"	29.5	22.0
3/4"	35.6	25.0
1"	43.0	28.0
※ 1-1/4"	52.4	33.0
※ 1-1/2"	58.0	36.0
※ 2"	72.0	43.0

R-4A

45°ストリートエルボ



型式:R-4A 単位:mm

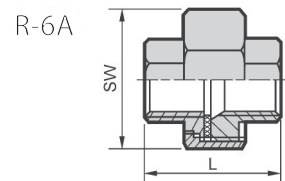
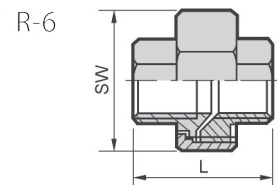
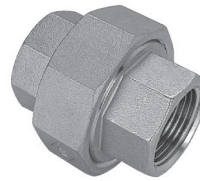
SIZE	φA	L	L1
1/8"	17.0	16.0	21.0
1/4"	21.0	17.0	23.0
3/8"	25.0	19.0	27.0
1/2"	29.0	21.0	31.0
3/4"	35.0	25.0	36.0
1"	43.0	29.0	42.0
※ 1-1/4"	52.0	34.0	49.0
※ 1-1/2"	58.0	37.0	51.0
※ 2"	71.0	42.0	59.0

R-6

メス×メスユニオン(面シール)

R-6A

メス×メスユニオン(PTFEガスケット)



型式:R-6 単位:mm

SIZE	L	SW
※ 1/8"	29.0	25.0
※ 1/4"	37.5	30.0
※ 3/8"	38.0	35.0
※ 1/2"	42.0	42.0
※ 3/4"	50.4	47.0
※ 1"	48.0	53.0
※ 1-1/4"	59.0	71.0
※ 1-1/2"	65.0	78.0
※ 2"	69.0	92.0

型式:R-6A 単位:mm

SIZE	L	SW
※ 1/8"	29.0	25.0
※ 1/4"	38.0	30.0
※ 3/8"	37.0	35.0
※ 1/2"	42.0	42.0
※ 3/4"	50.4	47.0
※ 1"	48.0	53.0
※ 1-1/4"	59.0	71.0
※ 1-1/2"	64.0	78.0
※ 2"	69.0	92.0