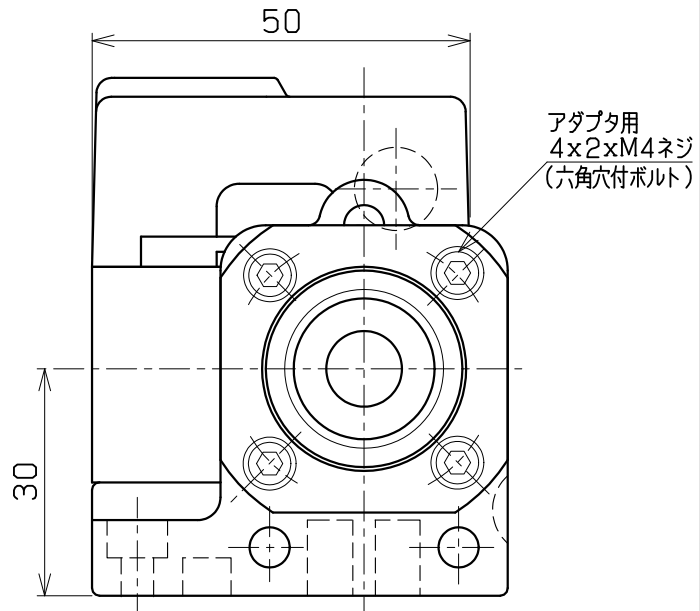
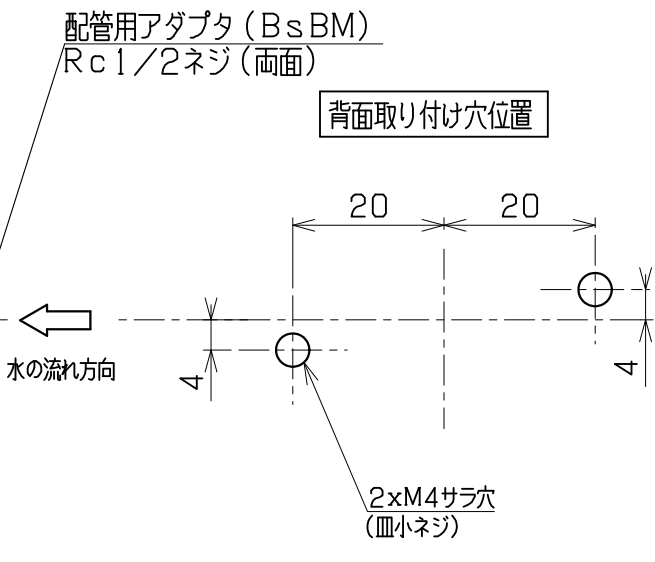
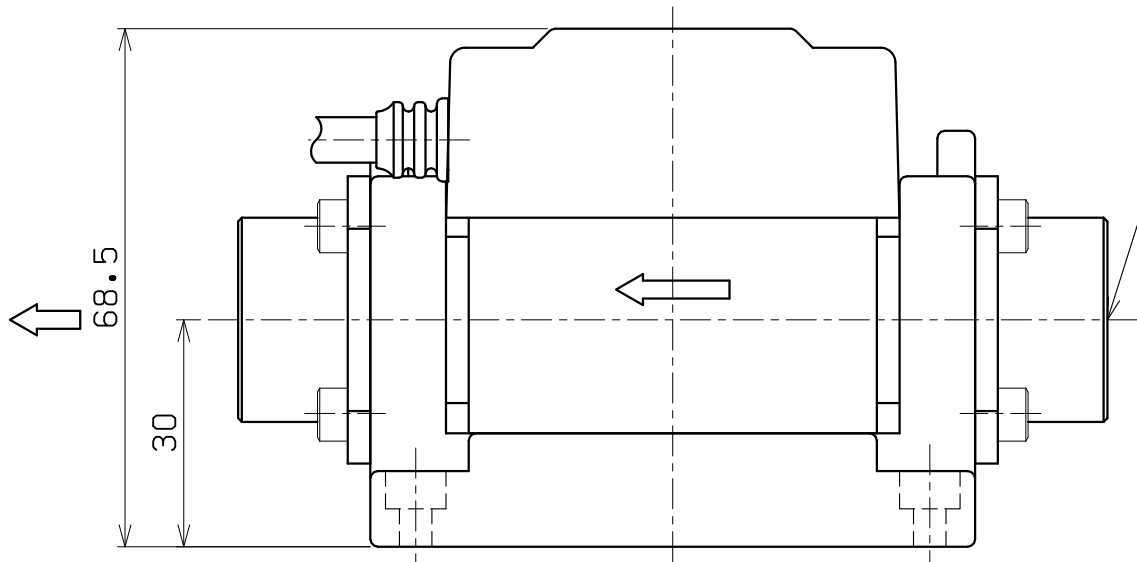
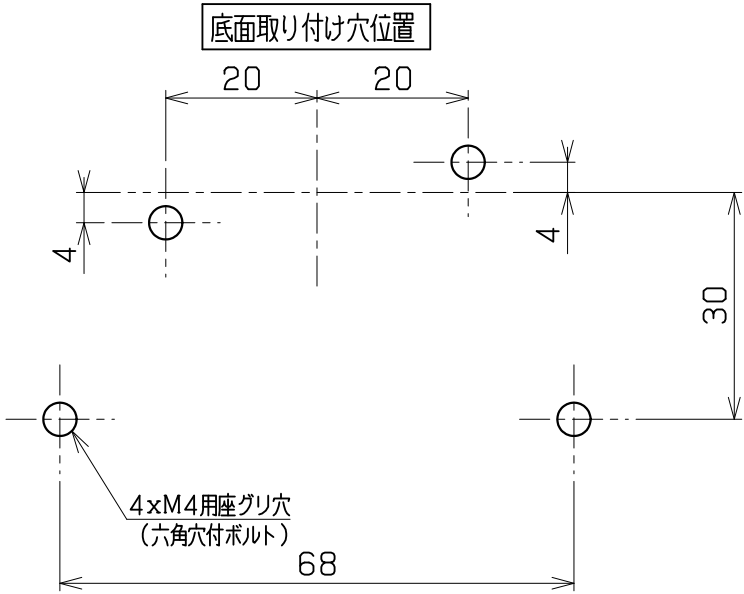
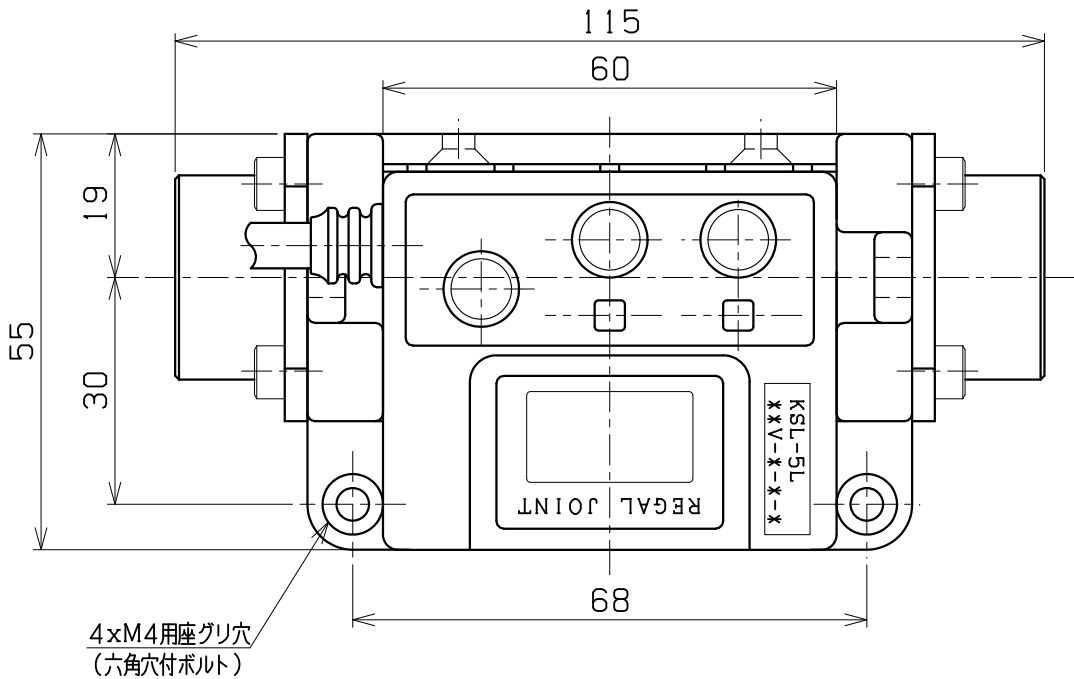



| No. | 名 称 | 部 品 番 号 | 材 質 | 数 量 | 備 考 | 版数 | 記 事 | 承認 |
|-----|-------|----------------|------|-----|-----|----|--------------|----|
| 1 | ***** | ****-****-**** | **** | * | | 初版 | 2017年 **月**日 | |



| | |
|------------------------------|----------|
| 公差方式 JIS B 0024 (ISO8015) | |
| 普通公差 JIS B 0405-* | |
| JIS B 0419-* | |
| 新図発行通知No. | |
| 【D-DI-*****】 | |
| 客先部品番号 | |
| 図面サイズ | A3 |
| | 第三角法 |
| | 尺度 1 : 1 |

| | | | | | | |
|-------|-----|------|--------------------|---------|---|----------|
| ***** | | | **** | |  | 第三角法 |
| 素 材 名 | | | 所 要 寸 度 | 仕上および処理 | | 尺度 1 : 1 |
| 承 認 | 検 図 | 設計製図 | 名 称 | | | 部 品 番 号 |
| | | | KSL-5L-* -B-1/2 反転 | | *****-*****-***** | |
| / | / | / | 外観図 | | | |