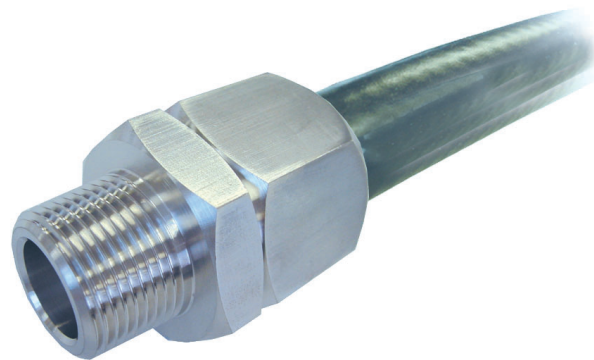


WSホース用継手（中低圧ゴムホース）

特 長

- 他のカンタッチシリーズより耐圧性アップ。
- 適用流体は工業用水の他に、一般作動油、潤滑油、燃料油など。
- ゴムホース用の継手なので、配管に柔軟性を持たせたい時に最適。



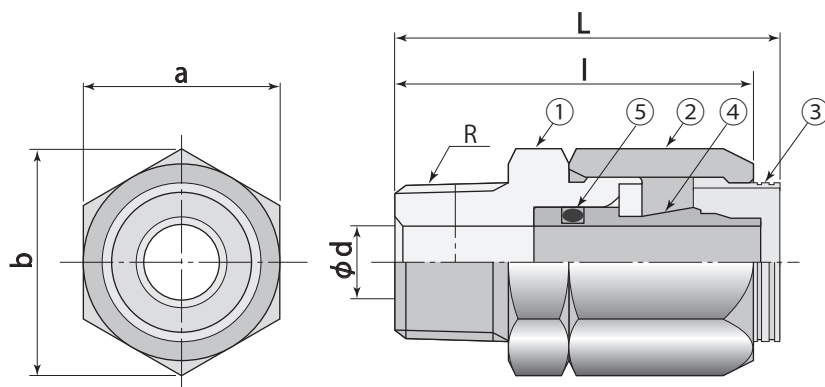
仕 様

適 用 : WSホース（中低圧ゴムホース）

最高使用圧力：1.8MPa(20℃) ※

※ WSホースの使用圧力範囲でご使用下さい。

寸 法 図



部 品 名	材 質
① ボディ	SUS304
② ナット	SUS304
③ バックリング	SUS304
④ インサートスリーブ	SUS304
⑤ Oリング	クロロブレンゴム (オプション:フッ素ゴム)

WSホース用継手

型 式	R	a (mm)	b (mm)	φd (mm)	L (mm)	l (mm)	Oリング 呼び径
WSL04-1/4S	1/4	21	(24.3)	5	45.9	41.5	P 6
WSL06-3/8S	3/8	24	(27.7)	7	48.5	44.4	P 9
WSL08-1/2S	1/2	26	(30)	10	49.7	46.4	P11
WSL12-3/4S	3/4	38	(43.9)	17	63.0	58.5	P20

適用 WSホース（中低圧ゴムホース）

型 式	内 径 (mm)	外 径 (mm)	最小曲げ 半径(mm)	質 量 (g/m)
WS18Z-04	6.3	12.7	76	120
WS18Z-06	9.5	15.9	76	160
WS18Z-08	12.7	19.8	127	220
WS18Z-12	19.0	26.2	178	340

注文形式

● ご注文に際しましては、次の事項をご指示下さい。

継 手					ホ ー ス			
型 式		Rネジ部の加工			Oリング材質		型 式	
継手型式	Rネジ	適用 WSホース			Rネジ部加工		WSホース(低中圧ゴムホース)	
		型 式	内径(mm)	外径(mm)			型 式	内径(mm) 外径(mm)
WSL04-1/4S	1/4	WS18Z-04	6.3	12.7	C シール加工 N ノーマルタイプ (シール加工なし)	V フッ素ゴム (オプション) ↑ ゴム材質は標準がクロロブレンゴムです。 フッ素ゴムをご希望の場合のみ、注文型式にご記載ください。	WS18Z-04	6.3 12.7
WSL06-3/8S	3/8	WS18Z-06	9.5	15.9			WS18Z-06	9.5 15.9
WSL08-1/2S	1/2	WS18Z-08	12.7	19.8			WS18Z-08	12.7 19.8
WSL12-3/4S	3/4	WS18Z-12	19.0	26.2			WS18Z-12	19.0 26.2

例 WSL04-1/4-S-C

例 WS18Z-04

※ 特注品として、本カタログ掲載のネジサイズ以外の製品製作も承っております。
ご要望の方は、営業までお問い合わせ下さい。

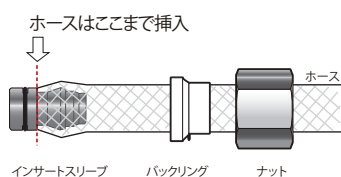
本継手が適用しているWSホース（中低圧ゴムホース）の販売も行っております。また継手とのセット販売も可能です。ご要望に応じて、継手とホースを組付けた形での納品サービスも致します。

※ 納期等、不明点がございましたら営業までお気軽にお問い合わせ下さい。

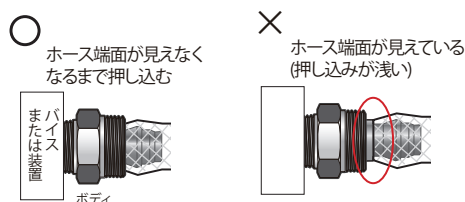
※ 性能改善のため、形状、仕様を予告なく変更する場合がありますのでご了承下さい。

装着手順

- ① ナットとバックリングをホースに通す。
② インサートスリーブをホースに差し込む。



- ③ インサートスリーブをボディの奥一杯まで押し込む。



- ④ バックリングとナットを合わせて、ナットを締める。

