

iタッチ[®]

ホース用継手

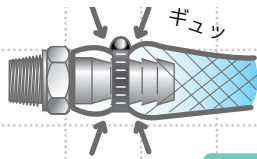
AT (PU)

配管施工者に愛を iタッチ

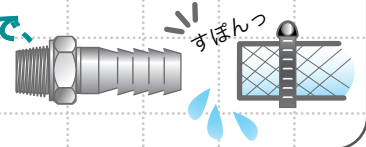


配管継手 こんな問題抱えていませんか？

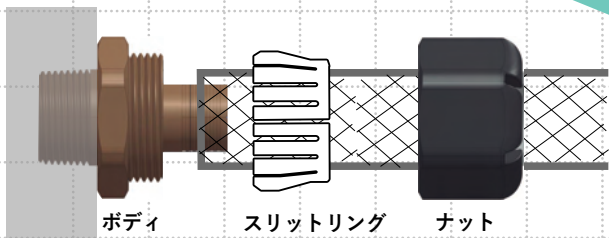
✓ どこまで締め付けて
いいかわからない



✓ 使用しているうちに緩んで、
抜ける→漏れてしまう



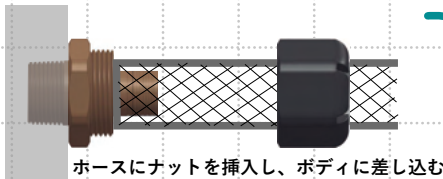
iタッチ
なら



←わずか**3**点のパーツ構成で

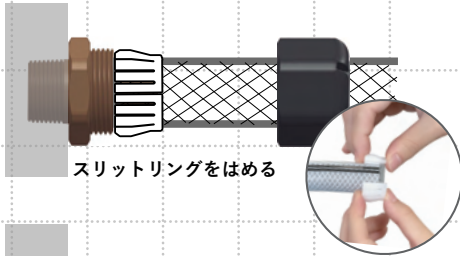
3
ステップで完了

①



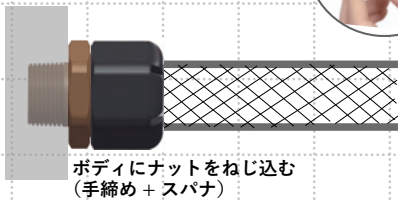
ホースにナットを挿入し、ボディに差し込む

②



スリットリングをはめる

③



ボディにナットをねじ込む
(手締め+スパナ)

かんたん施工 取付タイムは

30

秒！/1個あたり

※ホース挿入からナット締め込みまで
※当社調べ

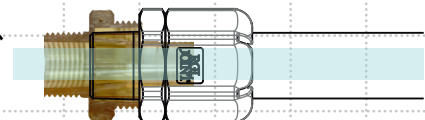
誰でも簡単に均一な取り付けが可能。
袋ナット式ホース継手で漏れ・抜けを防止。
操作性を重視した設計で、
スピーディな施工、作業性向上。

接液部材質 PPSU



耐薬品対応

ポリフェニルスルホン樹脂製。金属継手と比較し、
酸・アルカリの耐薬品性に優れる



株式会社リガルジョイント

丸みあるナット形状 → ユーザビリティに配慮

手指を傷付けるリスクを低減

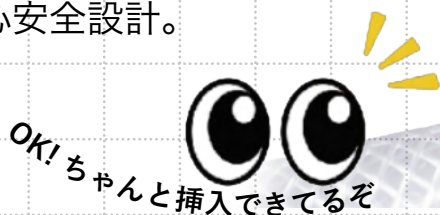
優しさ
重視



中身が確認できる溝付き設計 → 配管施工のミスを防止

のぞき溝で、組み付け忘れをチェックできる
安心安全設計。

特許
申請中



分解、分別が簡単でリサイクルしやすい → 環境負荷低減

3種の樹脂パーツで構成された本製品は、
分解・分別が容易で、材質ごとにリサイクルが可能。



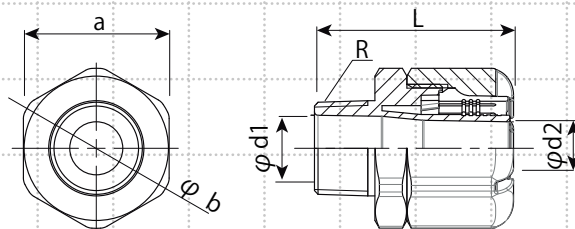
PPSU ポリアセタール ナイロン

仕様

最高使用圧力：1 MPa

品名	材質
① ボディ	PPSU (ポリフェニルスルホン)
② ナット	PA (ポリアミド)
③ スリットリング	POM (ポリアセタール)

寸法図



R	L	φd1	φd2	ホース 内径×外径	a	φb
3/4	56.0	18.6	14.9	φ19×26	41.0	45.0

対象ホース：テトロンブレードホース、スプリングホース。

他、様々なホースに対応可能。 ※適合については弊社営業までお問い合わせください。



株式会社リガルジョイント

REGAL JOINT CO.,LTD.

〒252-0331 神奈川県相模原市南区大野台 1-9-49

TEL 042-756-7411 FAX 042-752-2004

URL <https://www.rgl.co.jp/>

1-9-49 Onodai Minami-ku Sagami-hara-shi Kanagawa Japan 252 0331

Tel +81-42 756 7411 Fax +81-42 752 2004